

小規模多機能型居宅介護施設 あさがお

設計・監理

ワイ・エム・設計室有限公司

施工

株式会社アズマ建設

主要用途

介護施設

所在

徳島市大原町

あさがお福祉会は地域に根ざし、地域の人びとが安心して住み慣れた地域やご自宅で継続して「自分らしくわがままに」暮らしていけるよう、より高度で充実したさまざまな介護福祉サービスを提供している。この小規模多機能型居宅介護施設は、その趣旨のもと通い、訪問、宿泊の3つのサービスを効果的に併用し、可能な限りご自宅での自立生活を支援するための施設として計画された。県産杉をふんだんに使用し、伝統的な日本建築を再現、良質な杉材と職人の手技でつくられた明るくぬくもり溢れる空間に、シアターカラオケルーム、足湯、薪ストーブ、桧風呂なども完備し、リラックスした楽しい時間を利用者を楽しんでいただけるように配慮されている。

外観は屋根を日本瓦、外壁には焼き杉板など自然素材を使用し、落ち着いたある表現とした。この施設を取り囲むように同時に建設された高齢者向け優良賃貸施設との間の空間は昔懐かしい狭い路地空間をイメージし、コミュニティー装置として県南漁村集落でみられるミセ（パタリ床机）を造りつけ、利用者が屋外でもくつろげるよう配慮した。室内は県産杉の柱や梁を顕わした真壁で仕上げ、丸太の柱や太い正角の梁が迫力のある空間を演出している。2階は短期宿泊のための個室を設けているが、利用者が集まるホールは明るく開放感のある吹き抜け空間とした。また、机やベンチなどの家具も県産杉を使った手触りのやさしいものとしている。利用者的高齢者に対して安らぎの空間が提供できればと願う。

(編集部)



3

敷地面積	2,146.64㎡
延床面積	545.57㎡
	1階 299.635㎡
	2階 245.936㎡
規模	地上2階
最高の高さ	9.48m
軒高	6.70m
地域地区	市街化調整区域
主体構造	木造
基礎	鉄筋コンクリート造
屋根	日本瓦葺き
外壁	有機質砂壁状仕上塗材吹付
	腰下: 焼杉下見板張り
建具	アルミサッシ(複層ガラス)
内部仕上げ	機能回復訓練室
	床: 床暖房対応フローリング張り◎15
	壁: PB◎12.5 下地左官仕上
	腰下: 杉板羽目板張り◎12
	天井: PB◎9.5 下地珪藻土クロス貼り
設計期間	2011年1月~2011年7月
工事期間	2011年9月~2012年2月
工事費	139,335,000円

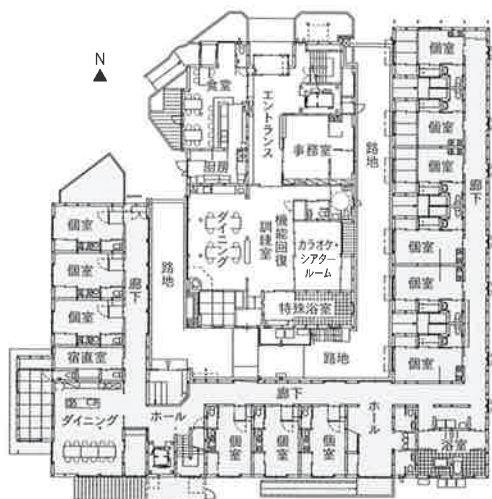


1

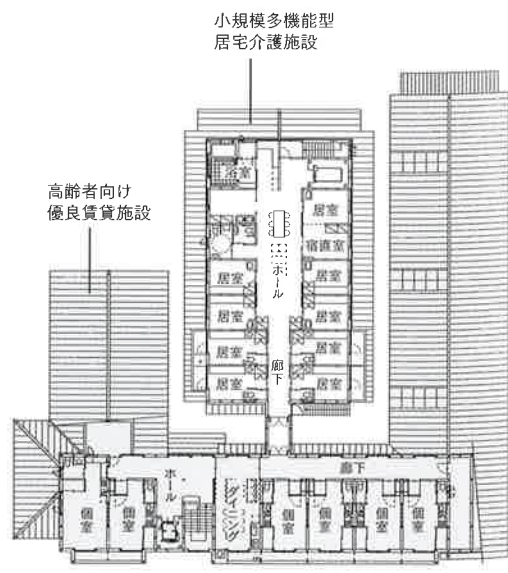
- 1 北側から見た全景
- 2 路地
- 3 瓦瓦
- 4 2階ホール



2



1階平面図



2階平面図



- 5 居室
- 6 ダイニング
- 7 特殊浴室
- 8 エントランスホール
- 9 カラオケ・シアタールーム
- 10 食堂



5



6



7



8



9



10

